



Intel® XeonMP Server

IRS8D146

Multi core Technology



45nm / 7400

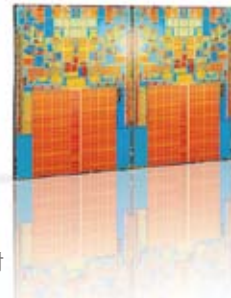


4way 24core* ラックマウントサーバ《IRS8D146》 信頼性と性能の両面を追求した超高性能サーバ

* プロセッサ搭載数が最大値の場合

■ 高速、高性能かつ、拡張性の高いソリューションを提供

最新のマルチコア・プロセッサ搭載
プロセッサには、最新のQuadcoreマルチコア インテル®Xeon®プロセッサを採用し、プロセッサ内に6つのコアを集積した Processorで同時に複数の命令が発生する処理において驚くほどの性能の向上が体験できます。インテル®64アーキテクチャをベースにし、64ビット環境へスムーズに移行することが可能なため、今までの資産を無駄にすることなく性能の向上を図ることが可能です。



レイドアレイコントローラ

標準で搭載の次世代SCSI規格のSASを採用し省スペースなドライブと連続稼働に必須のホットプラグ対応を施した高性能レイドコントローラを搭載しました。ドライブは2.5インチ仕様を最大で8基搭載可能な仕様で1台あたり最大300GBのディスクドライブを搭載することで約2,400GBまで拡張可能です。また、冗長構成で稼働させるためのレイドレベルは、0, 1, 5, 6, 10, 50, 60 が可能です。

メモリの機能

DDR2 SDRAM規格メモリを使用し、スペアメモリ機能、メモリミラーリング機能を持ち、サーバーシステムの連続稼働をサポートしています。スペアメモリ機能はエラーが発生した場合、メモリのデータを自動的にスペア用メモリに復元します。システムの稼働に影響を及ぼすものではありません。また、2枚の同じメモリに同時にデータを書き込むことで冗長化を図るメモリミラーリング機能も1枚のメモリに異常が発生してもシステムを継続して稼働させることが可能です。

耐障害性

冗長化された電源、冗長FANを標準で装備。ディスクドライブのレイドアレイ構成やメモリと電源/FANの冗長化によってハードウェアの故障時にシステムが停止することを防止します。また、システム稼働中のホストバスアダプタの交換が可能な、ホットプラグ対応の-slotもサポートしています。注1)



注1) ホストバスアダプタのslot (PCI-Expressバス) は対応するOSと対応するアダプタが必要です。

サーバー監視

Intelligent Management Protocol Interface (IPMI v2.0)、インテル®システムマネージメント ソフトウェア v2.0、マイクロソフトシステムセンター エssenシャル 2007、インテル®デプロイメント アシスタント v1.4、インテル®リモートマネージメントモジュールv2、などのツールを装備 (一部オプション) しています。これらのツールにより、CPU、メモリ、ハードディスク、ファンなどの稼働状況、温度、電圧の変化を把握することが可能となり、安定稼働のための解析ツール及び、障害対策ツールとなります。SNMPトラップを活用し、Logファイルの転送、アラート対応など多岐にわたる機能で最適なものを見つけることが可能です。

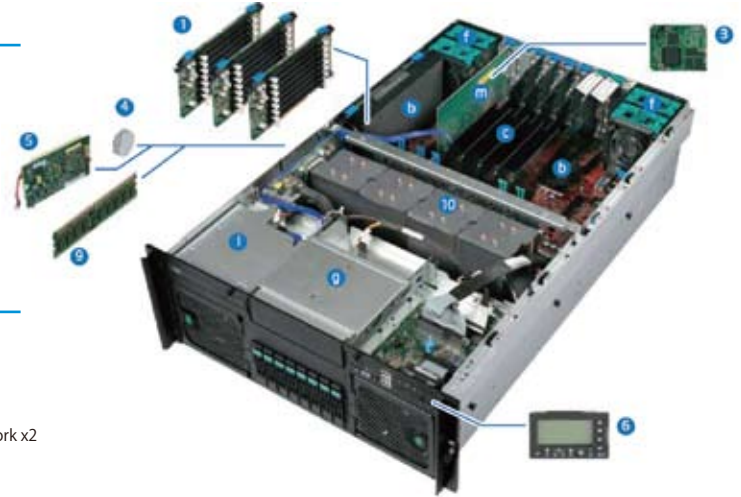


■ お客様のニーズにお応えするサービス

Intelラックマウントサーバシリーズではカスタムメイドを実施しており、お客様のニーズを細かくとらえた構成で実装を施したものを出荷することが可能です。もちろん機器の構成上他の機器への搭載、連携をする場合でも包括的なサービスとして対応が可能です。これらのサービスを提供することでお客様の導入における作業軽減が可能となり、トータルでのコスト低減を支援します。

アクセサリ & アップグレード

1. メモリボード
3. Intel® RMM2
4. Intel® RAID activation key
5. Intel® BBU
6. ローカルコントロールパネル
9. RAID DDR2 667 メモリ
10. プロセッサヒートシンク



標準構成

- b. 最大32枚メモリモジュールソケット
- c. PCI-Express 7スロット
- f. Rearホットスワップファン
- g. 5.25インチドライブベイ (Tape)
- l. DVD/CD-ROMリムーバブルメディア
- m. 拡張モジュール (Intel® RMM2), Network x2

IRS8Dxxx SAS モデル 仕様一覧

品名 / モデル		IRS8Dxxx SAS ドライブ搭載モデル		
名称		IRS8DOSS ディスクレスタイプ	IRS8DXXX CentOS v4.6 ~ Server アレイ (RAID 1) ~ 73GB x2/147GB x2	IRS8D73/146WSS Windows Server® 2003 R2 アレイ (RAID 1) ~ 73GB x2/147GB x2
型式	Xeon7300 モデル	—	73GB 146GB 300GB	IRS8D73 IRS8D146 IRS8D300
CPU	タイプ	クアドコア インテル®Xeon プロセッサ Xeon E7320 (2.13GHz z)		
	2次キャッシュメモリ	4MB (最大 9MB)		
	3次キャッシュメモリ	- (最大 16MB)		
	プロセッサ数	1way (4 or 6 コア) [最大 4way (24 コア)]		
システムバス (FSB)		1,066MHz		
メインメモリ	標準	2GB (1GB Registered ECC Fully Buffered DDR2 SDRAM x2) 1.8 volt only		
	最大 *1)	256GB (8GB Registered ECC Fully Buffered DDR2 SDRAM x32) 1.8 volt only *2)		
フロッピードライブ		オプション		
内蔵2.5インチベイ HDD SAS/SATA	標準 *4)	—	73GB (15000rpm) x2 or 146.8GB (10000rpm) x2 or 300GB x2 (RAID 1) より選択	
	最大 *4)	73GB (15000rpm) x7, 146.8GB (10000rpm) x7, 300GB (10000rpm) x7 より選択 *2-2		
内蔵オプティカルドライブ		最大 24 倍速 DVD-ROM (ATAPI)		
モニタ表示機能		ATI ES1000 PCI グラフィックスコントローラ		
画面制御 *3)		最大 1600 x 1200 ドット		
インターフェース類		VGA x2 (1 x Rear, 1 x Front), RS232C, USB2.0 x5 (2 x Rear, 3 x Front) *5) *6)		
SAS インターフェース : オンボード		SAS x8 ポート (SAS アレイコントローラカード標準搭載)		
ネットワーク : オンボード		4 ポート (1000BASE-T/100BASE-TX / 10BASE-T, 自動認識) ※オプション 1 ポート (Intel®RMM2)		
拡張バススロット	PCI-Express x8	4 (2xホットプラグ対応)		
	PCI-Express x4	3		
ストレージベイ	内蔵 5 インチベイ	1		
	内蔵 2.5 インチベイ	8 (6xSATA, 8xSAS)		
SAS アレイコントローラ		RAID レベル : 0, 1, 5, 6, 10, 50, 60, JBOD (バッテリーバックアップモジュールオプション)		
キーボード / マウス		オプション		
リモートサービス機能		オプション		
サーバー監視ツール		Intel® System Management Software 2.0, IPMI ver2.0		
電源	入力電圧 (調整) / 入力コネクタ	110V / 240V (50/60Hz) 引掛型 3P ロック (NEMA 5-15 標準) x2		
	消費電力 / 発熱量	最大 1,570W *7		
	冗長電源	標準装備 (ホットプラグ対応)		
冗長 FAN		標準装備 (ホットプラグ対応)		
使用環境		周囲温度 10°C ~ 35°C, 湿度 20% ~ 80% 結露無き事		
外形寸法 [W x H x D (mm)]		447 x 173 (4U) x 706		
重量		最大 50Kg		
騒音値		稼働時 55dBA		
オペレーティングシステム		—	CentOS ver4.6 ~ 5.1	Windows Server® 2003 R2 Standard Edition
サポートオペレーティングシステム		右記に準ずる	RedHat Enterprise Linux v4 (32bit) RedHat Enterprise Linux v4 (EM64T) RedHat Enterprise Linux v5 (32bit) RedHat Enterprise Linux v5 (EM64T) SuSE Linux Enterprise Server 9 (32bit) SuSE Linux Enterprise Server 9 (EM64T) SuSE Linux Enterprise Server 10 (32bit) SuSE Linux Enterprise Server 10 (EM64T) Other RedHat clone OS	Microsoft Windows Server 2003 Enterprise Edition Microsoft Windows Server 2003 Enterprise Edition for 64-bit Extended Systems
標準価格		オープンプライス		
標準保証		3 年間パーツ保証, 1 年間オンサイト保守, 以降は別途ご相談		

- 1) OS により使用可能なメモリ容量が異なります。
- 2) 拡張 RAM ボードを 3 枚拡張時 (標準搭載 1 枚を含めて合計 4 枚) の最大 Memory 容量です。SSD (32GB, 64GB, 128GB) も選択可能です。* スタティックウェアレベリング機能を実装し、MTBF200 万時間を超える製品を推奨しています。
- 3) 実際に表示可能な解像度 / 色数は、接続されるディスプレイの機能、及び OS により異なります。
- 4) すべての内蔵ハードディスクは RAID で構成する必要があります。
- 5) 装置前面及び背面にあるディスプレイコネクタは同時に使用することはできません。
- 6) フラットディスプレイに接続、あるいは KVM ケーブル (USB)、USB/PS2 コンバータを経由してキーボード、マウスに接続します。
- 7) プロセッサを 4way に実装する場合は電源の入力電圧を 200V 供給に変更してください。